

Bernard CAVANNA

Trois Strophes pour Patrice Lumumba

pour alto solo, viole de gambe, 2 contrebasses, harpe et timbales

Editions Musicales Européennes
127, rue Amelot – 75011 PARIS
Tél. (33) 01 49 23 99 87 - Fax (33) 01 49 23 99 86

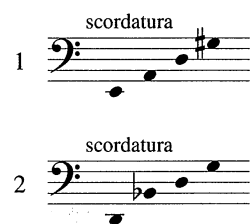
Nomenclature et Modes de jeu

Alto solo

Viola de gambe (7 cordes)



2 Contrebasses



Harpe

3 Timbales

Timb. I (25")

Timb. II (25")

Timb. III (32")

Certains modes de jeu du Timbalier sont empruntés aux techniques du Zarb.

notation :



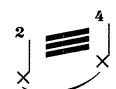
ongles



pichette



frappe avec le doigt



2 doigts alternés



Rize
(mouvement alterné des doigts de chaque main)

48

Timb. *mf* pich. *pp* ord. (main) ord.

Hpe *f* *mf* étouffé ongle *p* à la table

Alto solo *mf incisif* *molto cresc.* *ff* *sff* *mf* *p*

Vle *f* batt. à la pointe *mf incisif* *molto cresc.* *ff* *sff* *mf* *p*

Ctb. 1 pince à linge sur I (positionnée à 3 cm. du chevalet) *mp* pizz.

Ctb. 2 pince à linge sur I (positionnée à 2 cm. du chevalet) *mp* pizz.

57

Timb. *mf* (ongles) *mp* (pichnettes) *accél. poco a poco* (♩ = 168) *gliss.* *mp*

Hpe *p* à la table *mf* *8vb* *flaut.* *ord.* *p sub.*

Alto solo *molto sul pont.* *mp* *p sub.*

Vle *molto sul pont.* *(II)* *I* *(*) enfléz le son (cf. Marin Marais)* *(II)* *I* *II*

Ctb. 1 pizz. vibré en frappant la corde avec l'ongle (pizz.) *ôter la pince à linge*

Ctb. 2 pizz. vibré en frappant la corde avec l'ongle (pizz.) *ôter la pince à linge*

91

Timb. *ord.* *f* *Péd.* *gliss.* *(ongles)* *pich.*

Hpe *sf sf sf sf sf sf* *p* *sf sf sf sf*

Alto solo *ff* *pizz.* *ff*

Vle *ff*

Ctb. 1 *p*

Ctb. 2 *ppp*

99

Timb. *ord.* *p* *pich.*

Hpe *sf sf sf sf sf sf* *mp* *p*

Alto solo *sf* *pizz.*

Vle *pp*

Ctb. 1 *p* *III* *IV*

Ctb. 2 *ppp*

Timb. (sur le bord) *gliss.* (ord.) *poco f* *gliss.* *fff* *fff*

Hpe *fff* *f* *fff*

Alto solo *fff* *fff* *fff* *fff*

Vle *fff* *fff* *fff* *fff*

1 *ff* *pp* *ff* *gliss.* *mf* *ff* *fff* (*) en écrasant exagérément l'archet

2 *ff* *pp* *fff* *p* *sul pont.* *poco a poco* *ff* *f*

gliss. sur 2e t.

sul pont. trem. *ord.* *III* *IV*

175

Timb. *pp* *f* *p* *fff* *fff* *pp* *p* *fff* *pp* *mp* *pp* *bag. superball* *gliss.*

Hpe (*) en écrasant exagérément l'archet *poco f* *pp* *à la table* *mf*

Alto solo *fff* *(saturé)* *fff* *(mf)* *p* *(V)*

Vle *p* *sul pont.* *le plus vite possible* *(sempre sul pont.)* *sul tasto* *mf* *ppp*

1 *f* *ff* *molto sul pont.* *ord.* *pp* *(doigté)* *mp* *pp* *pp*

2 *fff* *fff* *mf* *f* *pp* *étouffer les cordes - bas du manche* *mp* *gettato sur la 1re corde, en glissant l'archet du haut de la touche jusqu'au chevalet; appuyer davantage l'archet lorsque l'on arrive à la pointe.* *pp* *pp*

alphabet morse : • — • (R) • • (I) — • — • (C)

188

frappe bag. Caisse claire sur le bord

à la table

p sempre

Rubato *dolce* *poco rit.* *poco accel.* Tempo

Alto solo

Vle

Ctb. 1 2

Alphabet morse : • — • (P) • — • (A) • — • (T) • • • (R) • • • (I)

(II) (IV)

8^{va} (doigté)

mf p

Lento (♩ = 40) (la croche du triolet devrait être assez proche de la croche des mesures précédentes)

(3e strophe)

200

•(E) / •(É) — (M) •(E) • — •(R) — • — (Y) / • — (L) • • — (U) — (M) • • — (U) — (M) • • • (B) • — (A) / P — A — T — R — I — C

Timb.

Hpe

Alto solo

Vle

Ctb. 1 2

alphabet morse : • — • (P) • — • (A) — (T) • — • (R) • • (I) — • — • (C) • (E) / • — (L) • • — (U)

(*) sur tous les silences, laisser glisser l'archet sans appuyer

nuances homogènes

pp *sans rigueur* *sans rigueur, solo* *très soutenu, intense* *poco* *sostenuto*

con sord.

III

(III)

208

Timb. E / É M — E R — Y — / L — U — M —
 B A P A T R I C E / É M E R Y L

Hpe

Alto solo *mp* *poco* *pp sub.*
 le trait peut être souple, sans rigueur et se décaler par rapport à la battue
 poco sul pont. —> poco a poco sul tasto

Vle (M) (U) (B) (A) / (L) (U) (M) (U) (M)
poco pesante *ord.* *poco pesante* *ord.*

Ctb. 1 (sempre sul II) *poco pesante* *ord.* *poco pesante* *ord.* I (doigté)
 2 *poco pesante* *ord.* *poco pesante* *ord.* IV

214 U M U M B A / P A T R I C E / É M E R Y L

Timb.

Hpe

Alto solo

Vle

1 Ctb.

2 Ctb.

dolce

poco

più p

8^{va}

• • • (B) • — (A) / • — • (P) • — (A) — (T)

221 U M U M B A / L U M U M B A / L U

Timb.

Hpe

Alto solo

Vle

1 Ctb.

2 Ctb.

8^{va}

Paris, le 10 septembre 2008